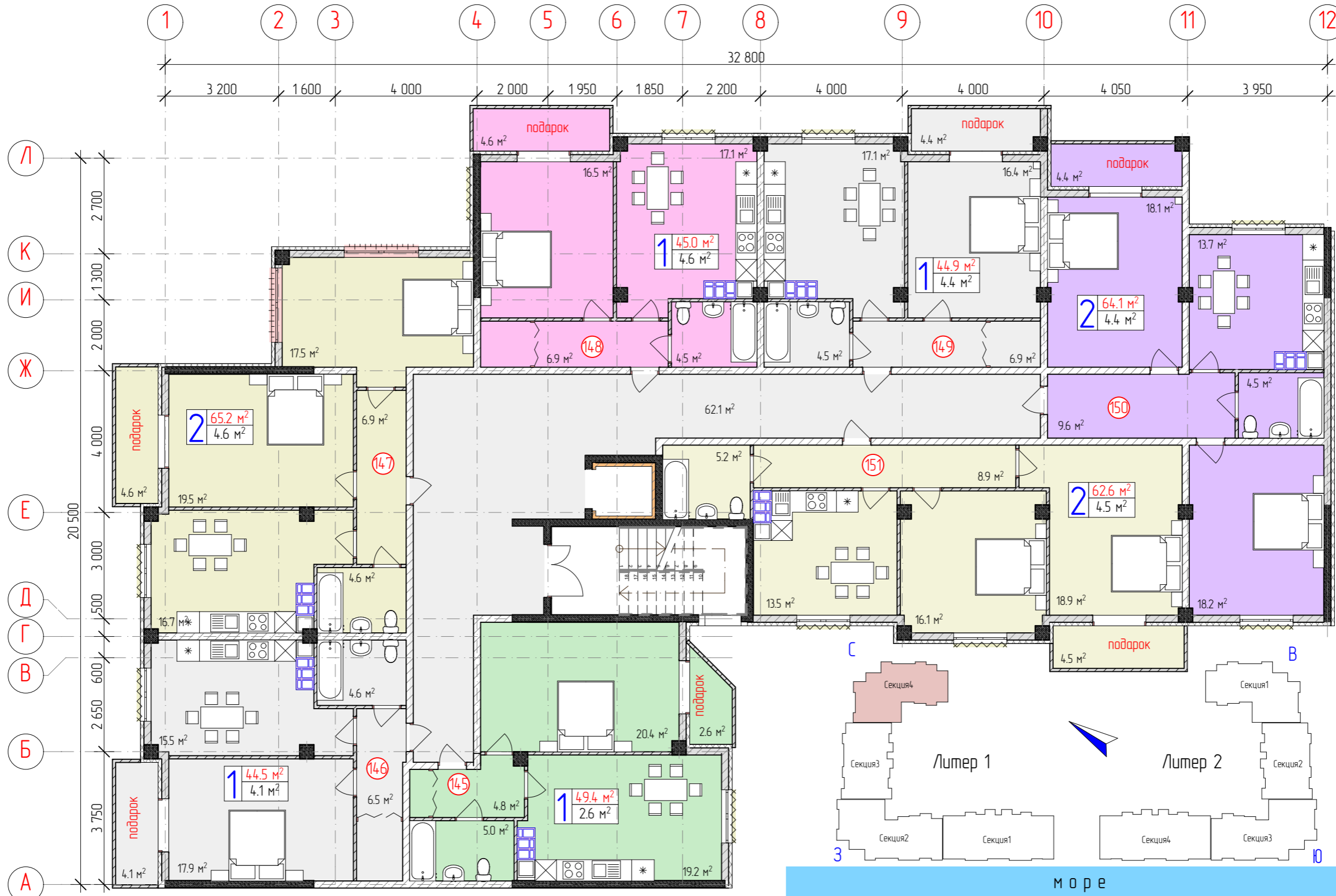


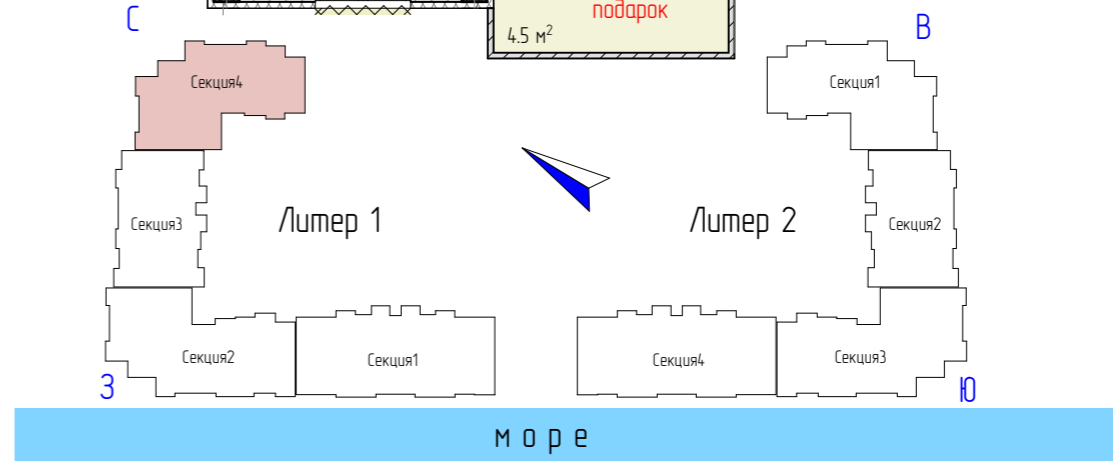
План третьего этажа Лигер 1 Секция 4



Условные обозначения

- количество жилых комнат — 2 — 45.2 м<sup>2</sup> —общая площадь
- жилая комната — 2 — 45.2 м<sup>2</sup> —площадь балконов
- ① — номер квартиры
- вентиляционные каналы
- шумоизоляция лифтовых шахт
- французский балкон
- витражное остекление
- монолитные конструкции
- стены из отсечного блока

вид на море



Взаимный  
Подпись и дата  
Инв. N подл

Изм.	Колуч.	Лист	№ док	Подп.	Дата
Гип	С.Х.Караев				
Нконтрль	С.Х.Караев				
Разработал					

52/17-23-ЭП		
Многоквартирный жилой дом с подземным паркингом по ул. Верхняя в г. Геленджике.		
Стадия	Лист	Листов
ЭП		
План третьего этажа Лигер 1 Секция 4		